

Metropolitan Pharmacy

产品介绍

内附优惠券

 metropolitan
pharmacy

全易退税
SAFETY TAX FREE

-3%



付款前请出示此优惠券

在任一 Metropolitan Pharmacy 药店购物，出示此优惠券，立减 3%!



关于 Metropolitan Pharmacy

Metropolitan Pharmacy 专门为顾客提供最优质的医药咨询，供应最全的药品、营养品、药妆等，所有员工都经过培训且持有专业资质证明。

我们的服务项目

- 旅行：疫苗接种咨询、差旅常备药等
- 美肤：皮肤分析、皮肤类型咨询、护肤建议等
- 药品：种类繁多的处方与非处方药
- 保健：营养咨询、多种类保健品

订货、取货

通过电话、邮件、传真，您可以随时订购所需产品，之后于所在机场提货。一旦您的货品可取，我们将及时通知您。

里程积分

Metropolitan Pharmacy 与德国汉莎航空是十多年合作伙伴。无论是您到店购买还是在官网购物都可以轻松享有汉莎的积分，当您的里程数高于 7500 英里时就可以在购物中直接抵现。



退税小贴士

—— 退税省更多

我们推荐中国客人使用 Safety Tax Free 易退税，

安全，多退，省时，汇率高！

智能退税更安全高效

退税单全程可追踪，每一笔都清清楚楚，省时省心，告别一切不透明操作。

多渠道高汇率极速到账

支付宝、微信支付、银联卡、SEPA 等多种收款渠道供您选择，最快 1 个工作日内即可到账，极速便捷。

若您需要旅游购物退税服务，请在结账时告知收银人员，索取退税单。

轻松退税三部曲：



海关盖章



回国顺丰快递
(邮费我们付)



极速到账

扫码注册易退税，享更多功能：

- 到店扫电子退税卡获自带个人信息退税单
- 全程追踪、管理退税单
- 退税金秒速到账“退税钱包”
- 中文客服与旅游购物退税攻略



微信支付



支付宝
ALIPAY

易退税
SAFETY TAX FREE

UnionPay 银联
Tax Refund 退税



关注易退税公众号



下载易退税 APP

若您有任何疑问，请通过微信公众号「易退税 SafetyTaxFree」或电话客服联系我们。

易退税 中国青岛 客服热线：400-856-0300 邮箱 info@safetytaxfree.com 网站 www.yituishui.com



Metropolitan Pharmacy 与中国的 不解之缘



店长 Walter Maria Verfürth 从 1992 年开始在慕尼黑国际机场 Metropolitan Pharmacy 药店任店长。

“**我**和中国的渊源很深，我的父亲在 1932 年到 1938 年间在上海的科发药房（编者按：KOFA Pharmacy，解放前上海著名大药房，1952 年由人民政府接管，旗下的药厂更名为上海第四制药厂）工作，在那里他学会了如何管理、经营一家药房。1950 年我父亲开始在慕尼黑经营一家城市药店。”

metropolitan pharmacy



▲ 上海科发药房部分员工合影，中间为店长父亲 Otto Verfürth。

◀ 民国上海市卫生局为店长 Walter Maria Verfürth 的父亲颁发的“药师开业执照”。



Babor 芭宝， 精密的护肤艺术！

Babor 由 Dr.Babor 于 1955 年创立，从创意理念到研发、生产、设计、销售等每一个细节都诠释了德国的严谨与精准，产品屡获国际殊荣，广受欢迎。

精准的科学 research 在 Babor 的 DNA 中起着核心作用，自设科室，拥有多名专业科学家，将最新科技与天然植物完美结合，产品种类繁多，能满足不同顾客的需求，经皮肤科临床医学验证效果显著。

- 60 多年皮肤护理研究
- 临床医学验证的显著效果
- 从创意到灌装全部德国制造
- 深受全球顾客喜爱的品牌

适合所有肤质的三款新品喷雾，
超细腻喷雾，给你更好的肌肤状态！



**Babor 芭宝
生物清新喷雾**

医药编码 15634704

- 打造清新均匀的肤色
- 富含益生菌，可以舒缓和再生皮肤
- 来自红藻和芦荟的草本牛磺酸有助于加强皮肤屏障



**Babor 芭宝
大都会防护喷雾**

医药编码 15634710

- 打造清爽轻松肤色
- 抗污染神器
- 城市防护复合活性成分，专为疲倦和无活力的肌肤研制



**Babor 芭宝
夏日光泽喷雾**

医药编码 15634727

- 营造年轻感的夏日光泽肌肤
- 二羟基丙酮，可以像太阳一样亲吻肌肤，打造夏日光泽肌肤
- 虎杖提取物，具有紧致、活化肌肤的作用

产品规格 50ml

使用方法 距面部约 30 厘米喷洒在脸上，也可用于妆后。

Babor 芭宝 急救安瓶精华

- 密集优化肌肤状态。
- 即使在紧张、忙碌的状态下，给你多面的肌肤护理。
- 来自海洋的有效成分 Epocyl 能够帮助肌肤基础功能的恢复，增强肌肤皮肤天然屏障，保湿补水。
- 改善肤色不均匀问题，皮肤看起来更光彩照人。

主要成分

- 活性成分复合物

适合肤质 所有肤质

产品规格 7 x 2 ml

医药编码 13748395

使用方法 清洁后均匀涂抹于脸部、颈部及前胸部位，然后轻轻拍打按摩，直至完全吸收，再继续后续护肤程序。



Babor 芭宝 提拉紧致安瓶精华

- 提拉紧致，长期使用可持久抚平肌肤，平滑效果明显。
- 高浓度活性成分如多肽能够深入皮肤深层结构，松垮和皱纹明显减少，使皮肤轮廓再次被拉紧。
- 有效减少皮肤压力，对抗倦容。

主要成分

- 活性成分复合物

适合肤质 有提拉紧致需求的肤质

产品规格 7 x 2 ml

医药编码 13748817

使用方法 清洁后均匀涂抹于脸部、颈部及前胸部位，然后轻轻拍打按摩，直至完全吸收，再继续后续护肤程序。



Babor 芭宝 胶原蛋白安瓶精华

- 对抗初老第一道皱纹，让皮肤更饱满、平滑、紧致。
- 高浓度活性成分复合物如三胜肽能促进胶原蛋白形成，为疲劳肌肤注入新鲜活力，令肌肤水润饱满，富有光泽，看起来更年轻。

主要成分

- 活性成分复合物



适合肤质 有抗老需求的肤质

产品规格 7 x 2 ml

医药编码 13748792

使用方法 清洁后均匀涂抹于脸部、颈部及前胸部位，然后轻轻拍打按摩，直至完全吸收，再继续后续护肤程序。

Babor 芭宝 保湿补水安瓶精华

- 皮肤的“解渴剂”。
- 高浓度活性成分复合物如玻尿酸等为皮肤提供水分，让肌肤时刻保湿，减少干燥造成的细纹，让皮肤看起来更健康、水润。

主要成分

- 活性成分复合物



适合肤质 有补水保湿需求的肤质

产品规格 7 x 2 ml

医药编码 13748800

使用方法 清洁后均匀涂抹于脸部、颈部及前胸部位，然后轻轻拍打按摩，直至完全吸收，再继续后续护肤程序。

Babor 芭宝 多种维生素修复安瓶精华

- 富含活性成分精华与维生素 A、E、B5 等，专为干性皮肤研发，尤其适合皮肤屏障脆弱的干燥皮肤。
- 强化皮肤，使皮肤耐受性更高，更柔软。

主要成分

- 活性成分复合物



适合肤质 干性肤质

产品规格 7 x 2 ml

医药编码 13748823

使用方法 清洁后均匀涂抹于脸部、颈部及前胸部位，然后轻轻拍打按摩，直至完全吸收，再继续后续护肤程序。

Babor 芭宝 胶原蛋白紧致抗衰老面霜

- 三肽 -2 活性成分计划肌肤胶原蛋白生成，显著改善皮肤紧致度，使皮肤看起来更年轻，明显减少皱纹。
- 海洋胶原蛋白与玻尿酸等，为皮肤补充并锁住水分，同时使皮肤更具柔韧性与弹性。
- 明显减少皮肤衰老现象。

主要成分

- 三种玫瑰精华
- 活性成分复合物



适合肤质 有抗老需求的肤质

产品规格 50 ml

医药编码 12644949

使用方法 涂抹于脸部、颈部与肩部，轻轻按摩。

Viscontour 维诗朵玻尿酸精华

- 能快速被肌肤吸收，打造光洁无皱纹肌肤。
- 为底层肌肤密集补水，让肌肤由内而外时刻保持丰盈。
- 不含人工香精色素等其它添加剂。

主要成分

- 玻尿酸原液



适合人群 脸部出现细纹、皮肤状态松弛的成年人

产品规格 30 x 0.45 ml

使用方法 把安瓶拧开，将精华液倒在食指上，每天早晚在洁面之后涂抹于颈部及面部。

医药编码 07752097

Neobömi 凝美玻尿酸精华安瓶

- 三重玻尿酸分子（大、中、小分子），保障了深层（三层皮肤）补水保湿的功效。
- 强效保湿补水，修复肌肤，让皮肤更平滑，皮肤看起来更年轻更健康。
- 过敏性皮肤也可用。

主要成分

- 玻尿酸精华等



适合肤质 所有类型的肤质

产品规格 30 x 0.6 ml

使用方法 洁面后，每日涂于面部、颈部、胸部、手部等部位，并轻轻按摩，然后继续平常的护肤程序。

医药编码 13248894

Neobömi 凝美苹果干细胞活力面膜

- 苹果干细胞活性成分，能促进皮肤干细胞保持活力，并保护它们免受外部影响，从而抵抗新生皱纹以及延缓皮肤衰老。
- 玻尿酸精华能够深层补水。
- 胜肽能够帮助自身胶原蛋白再生，强力抗衰老。

主要成分

- 苹果干细胞活性成分、玻尿酸精华等



适合肤质 所有类型的肤质

产品规格 10 片

使用方法 清洁面部以后，敷上面膜，保持 15-20 分钟，取下面膜，轻轻地将剩余精华按摩到皮肤中，免洗。之后像往常一样，进行日间或夜间面部护理。

医药编码 14051455

Original Dermaroller 玻尿酸精华原液安瓶

- 补充皮肤表面水分直至肌底，促进水分吸收，增强皮肤锁水功能。
- 支撑结缔组织，使皮肤紧致有光泽。
- 有效减少皱纹。
- 打造一个年轻、具有活力的肌肤状态。

主要成分

- 高纯度玻尿酸精华原液
- 胶原蛋白（骨胶原和弹性蛋白）



适合肤质 所有类型的肤质，特别针对老化、干燥的肌肤，适合神经性炎症的肌肤，以及吸烟人群的肌肤。

产品规格 30 x 1.5 ml

使用方法

1. 在使用安瓶前，认真洁面。
2. 打开安瓶，将原液在脸部轻按。请避开眼睛的部分。
3. 开瓶后请在 24 小时内使用。

医药编码 10254500

Original Dermaroller 玻尿酸精华原液面膜

- 补充皮肤表面水分直至肌底，促进水分吸收，增强皮肤锁水功能。
- 促进胶原蛋白吸收，使皮肤紧致有光泽，保持丝般顺滑。
- 迅速缓解干燥症状，减轻炎症反应，缩小毛孔，减少干纹。
- 简易包装，商旅时方便携带。

主要成分

- 玻尿酸精华
- Matrixyl®, 一种缩胺酸，具有激活身体自我修复的功能，如减小紫外线对皮肤的伤害
- 维他命 E，抵抗皮肤老化的同时，保持皮肤光洁



适合肤质 所有类型的肤质

产品规格 10 片装

使用方法

1. 使用前彻底洁面及洗手。
2. 打开包装除去白色保护层，将面膜丝制的一面均匀敷在脸上后，再将蓝色的保护层除去。调整面膜到合适的位置。
3. 放松心情，20 到 30 分钟后面膜已经在脸上呈现微干的状态，此时您可将面膜取下，用面膜剩下的精华按摩颈部。

医药编码 09727672

Original Dermaroller 维生素 C 高保湿玻尿酸精华液

- 补充皮肤表面水分直至肌底，促进水分吸收，增强锁水功能。
- 抵抗外界污染给肌肤细胞带来的损伤。
- 保持肌肤中胶原蛋白含量。
- 减少皱（干）纹。
- 打造年轻、无皱纹的健康肌肤。

主要成分

- 高纯度玻尿酸精华原液
- 维生素 C，帮助胶原蛋白重建



适合肤质 所有类型的肤质，特别针对老化、干燥的肌肤，适合神经性炎症的肌肤，以及吸烟人群的肌肤。

产品规格 30ml

使用方法 早晚洁面后使用。如有需要，可以根据您的肌肤类型配合使用日霜或晚霜。

医药编码 11559124

Original Dermaroller 家用版玻尿酸顶级滚针 HC902

- 微针治疗是利用微针滚轮上许多微小的针头刺激皮肤，在很短时间内微针可以做出超过 200000 个微细管道，刺激及活化肌肤细胞，激生骨胶原增生，收缩毛孔，美白淡斑，淡化疤痕和暗疮，减淡皱纹，并加快促进护肤品成份导入皮肤底层，充分发挥美容效果，其效果可媲美激光及填充式整形手术。
- 直接输送所需活性成分到皮肤最佳吸收位置，特有的奈米复配生物因子对症作用，目的明确，效果显著，产品成分渗透率较普通美容产品提高数十万倍。
- 刺激皮肤自愈，促进皮肤新陈代谢，保持皮肤弹性和姣美。



适合肤质 所有肤质

产品规格 30ml

使用方法 1. 洁面后用消毒液消毒滚针，在脸上涂一部分玻尿酸之后用滚针均匀在脸上滚动，滚到脸部发红，再涂一遍玻尿酸。
2. 建议开始的 2 周，每周 2 次，让肌肤先适应。其后稳定为一周 3 到 4 次。

医药编码 09692382

Amilera 玻尿酸紧致抗皱精华

- 采用其特有的三重分子（大、中、小分子）技术，保障了深层补水保湿的功效。
- 三倍玻尿酸精华与抗衰老肽成分等，强效保湿补水，修复肌肤。
- 独特抗皱蛋白有效除皱，让肌肤肉眼可见变得更光滑，让皮肤看起来更年轻更健康。

主要成分

- 玻尿酸精华与抗皱蛋白等复合物



适合肤质 所有类型的肤质

产品规格 30 x 1.5 ml

使用方法 1. 洁面后，每日涂于面部、颈部、胸部、手部等部位，并轻轻按摩，然后继续平常的护肤程序。
2. 瓶身顶盖拧开后，可作为小盖子重新盖回，以便一次用不完时，下次继续使用。注意：安瓿打开后，请在 24 小时内使用完。

医药编码 14130634

Amilera 瞬间除皱魔力素

- 结合玻尿酸与抗皱蛋白的优势。
- 独特抗皱蛋白，即刻起效，数秒内呈现强大效果，瞬间去皱、驻颜焕龄。
- 独特的活性复合物赋予肌肤明亮光泽与紧致。

主要成分

- 抗皱蛋白
- 玻尿酸精华



适合肤质 有除皱需求的肤质

产品规格 5 ml

使用方法 使用米粒大小，轻轻涂抹于皱纹部分，瞬间见效。可作为急救精华使用。

医药编码 80000356

Doppelherz® Seefischöl 1000mg 双心深海鱼油 1000

- 每粒富含高纯度深海鱼油，其中有 180mg 的 EPA 和 120mg 的 DHA，强化心脏功能。
- 叶酸、维生素 B6 和 B12 有助于高半胱氨酸转化，维持免疫系统的正常功能。
- 维生素 B1 帮助维持正常的心脏功能。
- 仅在德国药房有售。

成分及含量

每粒含：

- 欧米伽 3 脂肪酸 600mg
- EPA 360mg
- DHA 240mg
- 维生素 E 20mg α -TE
- 叶酸 600 μ g
- 维生素 B1 2.2mg
- 维生素 B6 6mg
- 维生素 B12 6 μ g



适合人群 成人

使用方法 随足量水口服

推荐用量 每天 2 片

注意事项 25 摄氏度以下，干燥储藏

医药编码 06583681

产品规格 120 粒

Doppelherz 双心南极磷虾油营养胶囊

- 富含各种人体所需营养元素，磷虾油中含有丰富的Omega-3 以及钙、维生素 D 与 B1 等。
- Omega-3 有助于心脏的正常运作。
- 维生素 B1 维护心脏、新陈代谢与神经系统的正常功能。
- 维生素 D 帮助免疫系统，维持肌肉与骨骼健康。
- 钙能够维护骨骼，还有助于正常的能量代谢与神经元之间的正常信号传递。

成分及含量

每粒含：

- 1000mg 磷虾油
- 240mg 钙
- 维生素 D 与 B1



适合人群 成人

使用方法 随水吞服

推荐用量 每天 2 粒

医药编码 01445922

产品规格 60 粒

Doppelherz 双心大蒜素 + 山楂提取物胶囊

- 可用于预防动脉硬化，植物提取物。
- 槲寄生和山楂提取物与大蒜素一起，支持心血管功能。
- 特别适合老年人，能促进健康，预防一般的血管钙化等现象。

成分及含量

每 1 粒胶囊含：

- 60mg 新鲜大蒜素
- 24mg 槲寄生提取物
- 53mg 山楂果实提取物



使用方法 每天 1-2 粒

医药编码 00538567

产品规格 270/480 粒

Metvital 欧米伽 3 胶囊

- 高纯度的欧米伽 3 萃取物及 75% 天然高度不饱和脂肪酸。
- EPA 和 DHA 有助于心脏的正常功能，维持正常血压。DHA 有助于维持正常的脑功能，并帮助保持正常视力。

成分及含量

每 1 粒胶囊含：

- 1000mg 高纯度深海欧米伽 3 萃取物，其中 75% 高度不饱和天然欧米伽 3 脂肪酸。

EPA：400mg

DHA：200mg



使用方法 每天 1 粒

产品说明

- 本产品不含明胶、谷蛋白、乳糖和色素。
- 不添加防腐剂。

医药编码 08112230/08112247

产品规格 90 粒 / 2X90 粒

Metvital 磷虾油胶囊

- 从深海磷虾中提取高纯度新欧米伽 3 补充剂。
- 磷虾油富含磷脂，能让身体更好吸收营养。
- 产品含有虾青素，是一种极为有效地抗氧化的类胡萝卜素。

成分及含量

每 2 粒胶囊含：

- 1000mg 磷虾油
(含 400mg 深海磷脂)
- 240mg 欧米伽 -3- 脂肪酸
(其中 EPA130mg, DHA 75mg)
- 1mg 虾青素



使用方法 每天 2 粒

产品说明

- 本产品不含明胶、谷蛋白、乳糖和色素。
- 不添加防腐剂。

医药编码 08112218/08112224

产品规格 120 粒 / 2X120 粒

Doppelherz®GLUCOSAMIN PLUS 800 双心骨胶原 / 软骨素 800 加强版

- 每粒中含 800mg 氨基葡萄糖及 100mg 软骨素。
- 维生素 C 促进骨胶原形成，从而维持正常的软骨功能。
- 结缔组织可以稳定身体结构，而其中的微量元素铜促进结缔组织的正常运转。
- 锌元素帮助维持正常骨骼（功能）。
- 微量元素铜、锌、硒微量元素在氧化之前起到对细胞的保护作用。
- 仅在德国药房有售。



成分及含量

每粒含：

- 氨基葡萄糖 800mg
- 软骨素 100mg
- 维他命 C 40mg
- 铜元素 150µg
- 锌元素 2.5mg
- 硒元素 30µg

适合人群 18 岁以上成年人

使用方法 随足量水口服，随餐服用

推荐用量 每天 1 粒

医药编码 09337942

产品规格 120 粒

Ajona 抵抗牙龈炎牙膏

- 含有高质量配方以及天然成分，有效抵抗导致牙龈发炎、口臭的有害细菌，同时优化口腔内的天然混合菌群并使其保持稳定，从而激发其防御及净化（口腔内部）的功能。
- 由于成分中含有大量的牙齿所需天然成分，如钙和磷酸盐，促进牙齿的再矿化并能坚固牙齿。
- 膏体柔软细腻，清洁温和且彻底。Ajona 牙本质磨损值（RDA）显示其对于牙质的冲刷程度非常低，所以 Ajona 也非常适合敏感性牙齿。

主要成分

- 碳酸钙、碳酸氢钠、月桂基硫酸钠、红没药醇、尿素、磷酸氢二铵、海藻酸钙、柠檬酸钙



适合人群 成人

- 使用方法
- 牙齿清洁：每天至少 2 次，挤出黄豆大小的牙膏，刷牙 2 到 3 分钟。
 - 舌苔清洁：使用少量 Ajona 通过牙齿或者舌苔刷在舌头上按摩，稍事浸泡后将其冲洗干净。

医药编码 07150010

产品规格 25ml

Metvital 关节强化复合营养制品

- 专门针对骨关节炎的复合型产品。
- 高价值的 MSM 和高含量的透明质酸，可以更好地发挥膝关节的功能。
- 富含 omega-3 浓缩物、葡聚糖、软骨素和许多微量营养素。
- 每日分量含早上与晚上两袋，共 7 粒。

成分及含量 每 7 粒胶囊含：

早：

- 333mg 胶原蛋白水解物
- 1000mg 氨基酸葡萄糖硫酸盐
- 2mg 维生素 B2
- 3mg 锰
- 1mg 维生素 B6
- 100ug 硒
- 460mg 硫酸软骨素
- 1mg 维生素 B1
- 50mg 维生素 C
- 500mg MSM

晚：

- 200mg 胶原蛋白水解物
- 1000mg 欧米茄 3 提取物
- 10mg 维生素 B1
- 20mg 维生素 B2
- 6mg 维生素 B6
- 6ug 维生素 B12
- 20mg 烟酰胺
- 200ug 生物素
- 450ug 叶酸
- 以及更多维生素与矿物质



使用方法 每天 7 粒

产品说明

- 本产品不含明胶、谷蛋白、乳糖和色素。
- 不添加防腐剂。

医药编码 12585804

产品规格 30 天服用量

Metvital 软骨关节胶囊

- 从虾壳、软骨素和玻尿酸中提取膳食补充剂氨基葡萄糖。
- 有助于维护关节功能，并使软骨更有弹性。
- 富含锰、硒，具有抗氧化功能。



成分及含量

每 2 粒胶囊含：

- 1000mg 氨基葡萄糖盐酸
- 460mg 硫酸软骨素
- 50mg 维生素 C
- 3.0mg 锰
- 0.1mg 硒
- 30mg 玻尿酸
- 1mg 维他命 B1
- 1mg 维他命 B2
- 1mg 维他命 B6

使用方法 每天 2 粒

产品说明

- 本产品不含明胶、谷蛋白、乳糖和色素。
- 不添加防腐剂。

医药编码 11640613 / 11640607

产品规格 90 粒 / 2X90 粒

BRAUN®ThermoScan® 7 博朗耳温枪套装

- German Engineering (德国科技)
- 发烧温度对不同年龄段人群来说，标准有所不同，该耳温枪以年龄为区分 (0-3 个月、3-36 个月、36 个月以上) 精准测量不同人群的的体温。
- 拥有专利的预热测热点，保证体温的测量更加精准、迅速。
- 液晶显示屏上用三种颜色表示患者是否发烧 (红色：发烧；黄色：体温偏高；绿色：体温正常)，无需自行判断。
- 耳温枪可储存 9 次的测量结果。
- 不含酚甲烷，适合新生婴儿使用。
- 套装内另含 21 个耳套，每次使用前更换新的耳套，保持使用卫生。



适合人群 0 岁以上的婴幼儿、儿童及成人

使用方法 装上两节 5 号电池，打开耳温枪，选择需测量者的适合年龄段，将耳温枪放入耳孔内后按下测量键进行测量。使用过后，将耳温枪放入保护支架内，以免测点损坏。

医药编码 10216818

BRAUN®NTF3000 博朗额温枪

- German Engineering (德国科技)
- 拥有接触测量和不接触测量两种模式，帮助不喜欢被接触婴幼儿测量出准确的体温。
- 无接触测量模式下，显示屏上会出现帮助使用者调整距离的提示。
- 医学证明额温枪在两种模式下都具有高敏感度的感应器，保证测量的精准度。
- 液晶显示屏上用三种颜色表示患者是否发烧（红色：发烧；黄色：体温偏高；绿色：体温正常），无需自行判断。



适合人群 0 岁以上的婴幼儿、儿童及成人

使用方法 装上两节 5 号电池，打开额温枪，选择自己偏好的模式，将额温枪放在适当的位置，按下测量键进行测量。

医药编码 10216824

Beurer BM 57 德国博依血压仪臂式家用

- German Engineering (德国科技)
- 上臂全自动血压与脉搏测量，一键测量，快速、舒适，方便老年人操作。
- 上臂的最佳可测臂范控制在 23 厘米到 43 厘米之间。
- 属于医疗设备，保证测量的准确性。
- 内设风险指标：自动通过颜色科学判定测量结果。
- 心律失常检测：检测并报警心律失常。
- 人体工学设计，含白色背光液晶屏，方便读数。
- 多种附加功能：时间显示、自动关机、2 名使用者信息储存、可用蓝牙连接手机设备。



适合人群 成人

- 使用方法
1. 测量前确保血压仪和室温一致。
 2. 采用正确的袖带方法，测量者保持心情平稳。
 3. 开启血压仪，按下开始 / 暂停按钮，选择使用者，开始测量。
 4. 关闭血压仪，测量值将被储存在对应用户中。

医药编码 11480210

Braun ActivScan 9 德国博朗上臂数码血压测量仪

- German Engineering (德国科技)
- 全彩色显示屏，一目了然，基于世界卫生组织指南的不同颜色代表不同血压状态。
- 历史数据显示清晰，提供日历、周历、月历数值与记录。
- 支持两人使用，每人支持 200 个结果储存。
- 可通过蓝牙与 App 连接并同步，时刻访问健康数据，还可以通过电子邮件分享。
- 使用方便，测量时非常轻柔，使用舒适感强，动态显示非常清晰。
- 心律失常检测与报警。



适合人群 成人

- 使用方法
1. 测量前确保血压仪和室温一致。
 2. 采用正确的袖带方法，测量者保持心情平稳。
 3. 开启血压仪，选择使用者，开始测量。
 4. 关闭血压仪，测量值将被储存在对应用户数据中。

医药编码 09339987

Braun iCheck 7 德国博朗腕式血压测量仪

- German Engineering (德国科技)
- 快速简便，易于使用。
- 基于世界卫生组织指南的不同颜色代表不同血压状态。
- 舒适温和的压力与更简便的使用方法，可以轻松放置于手腕正确位置。
- 可通过蓝牙与 App 连接并同步，时刻访问健康数据，还可以通过电子邮件分享。
- 心律失常检测与报警。
- 体积小，重量轻，方便携带。



适合人群 成人

- 使用方法
1. 测量前确保血压仪和室温一致。
 2. 采用正确的袖带方法，测量者保持心情平稳。
 3. 开启血压仪，选择使用者，开始测量。
 4. 关闭血压仪，测量值将被储存在对应用户数据中。

医药编码 09339958

Beurer BC 57 德国博依血压仪腕式家用

- German Engineering (德国科技)
- 手腕全自动血压和脉搏测量。
- 手腕的最佳可测臂范控制在 14 厘米到 19.5 厘米之间。
- 属于医疗设备，保证测量的准确性，荣获欧洲高血压协会 (ESH) 认证。
- 内设风险指标：自动通过颜色科学判定测量结果。
- 心律失常检测：检测并报警心律失常。
- 含背光液晶屏，方便使用读数。
- 多种附加功能：时间显示、自动关机、使用者信息储存、可用蓝牙连接手机设备。



适合人群 成人，特别适用于差旅中需要定期测量血压的人士

使用方法

1. 测量前确保血压仪和室温一致。
2. 采用正确的方法佩戴，测量者保持心情平稳。
3. 开启血压仪，按下开始 / 暂停按钮，摆出正确的姿势开始测量。
4. 关闭血压仪，测量值将被储存在对应用户中。

医药编码 11480233

ANNEMARIE 安娜柏林 橙花蜜原液

- 紧致、保湿，让肌肤充满活力。
- 来自黑森林的高级玫瑰提取的干细胞，有效防止脸部胶原蛋白流失。
- 荷荷巴油全面呵护皮肤，使皮肤更光滑，更锁水。使用后能被迅速吸收，不泛油光。非常耐氧化，能轻微抵御光照。
- 橙花蜜原液含有 2 种原液，富含珍贵的低温萃取植物油和精华原液，令肌肤再现紧致光滑，焕发活力。



适合肤质 疲劳、苍白的肌肤

产品规格 50ml

使用方法 早晚洁面后使用，可以根据您的肌肤类型配合使用日霜或晚霜。使用前轻轻摇晃，使两种原液充分混合。

医药编码 06334274

ANNEMARIE 安娜柏林 玫瑰焕颜精华

- 玫瑰焕颜精华含有 2 种原液，具有抗衰老效果。
- 德国黑森林北部的红色砂岩地层水能够滋润皮肤。
- 富含名贵的植物油与珍贵的大马士革有机玫瑰萃取精华，有舒缓、滋养肌肤的效果。
- 荷荷芭油抚平肌肤、保持皮肤的水分。非常耐氧化，可以轻微抵御光照。
- 澳洲坚果油的脂肪酸类似于人体皮脂。有呵护、平滑和再生效果，极易被吸收。



适合肤质 任何有待提升的肌肤，特别适合干燥、敏感、老化肌肤

产品规格 50ml

使用方法 早晚洁面后使用，可以根据您的肌肤类型配合使用日霜或晚霜。使用前轻轻摇晃，使两种原液充分混合。

医药编码 13897322

ANNEMARIE 安娜柏林 水润保湿精华

- 水润保湿精华含有 2 种原液，具有保持肌肤弹性以及水润的效果。红藻提取物有效刺激肌肤玻尿酸（透明质酸）的产生并保证肌肤持久水润。
- 从天然银耳中提取的植物玻尿酸，配合芦荟以及德国黑森林北部的红色砂岩地层的活泉水，深层滋润皮肤，从而保持皮肤弹性。
- 来自有机农场的芝麻油，抗氧化能力强，呵护和平滑肌肤。
- 脂肪酸酯，来源于植物甘油和辛酸，具有超级亲肤性，可以迅速被吸收，不油腻。



适合肤质 干燥、缺水的肌肤

产品规格 50ml

使用方法 早晚洁面后使用。如有需要，可以根据您的肌肤类型配合使用日霜或晚霜。使用前轻轻摇晃，使两种原液充分混合。

医药编码 08004517

ANNEMARIE 安娜柏林 3 合 1 面部精油

- 富含印度欧米茄油、卡海油和玫瑰樱桃油等滋养油，能够强化肌肤屏障，使肌肤更柔软。
- 万寿菊的提取物有效防止手机、电视、电脑辐射对皮肤造成的直接损伤。
- 干性抗衰老精油帮助肌肤舒缓、再生。
- 荷荷巴油全面呵护皮肤，使皮肤更光滑，更锁水。使用后能被迅速吸收，不泛油光。非常耐氧化，能轻微抵御光照。
- 来自有机农场的芝麻油，抗氧化能力强，呵护和平滑肌肤。
- (α) 没药醇具有抗菌成分，能够舒缓皮肤，抗炎症。从佛手柑油、洋甘菊油和巴西灌木油中萃取。



适合肤质 干性、有待提高的肌肤

产品规格 30ml

使用方法 早晚洁面后使用，可以根据您的肌肤类型配合使用日霜或晚霜。

医药编码 08004523

ANNEMARIE 安娜柏林 自然修复液

- 排毒成分 Proteolea® 促进皮肤细胞中受损蛋白质的分解，与细胞结构的更新。
- DNA 修复复合物 Celligent® 和橡木干细胞帮助修复敏感皮肤，并舒缓紫外线引起的皮肤问题。
- 荷荷巴油全面呵护皮肤，使皮肤更光滑，更锁水。使用后能被迅速吸收，不泛油光。非常耐氧化，能轻微抵御光照。
- 澳洲坚果油的脂肪酸类似于人体皮脂。适合干燥、敏感、老化肌肤，有呵护、平滑和再生效果，极易被吸收。



适合肤质 缺水，过度疲劳的肌肤

产品规格 50ml

使用方法 早晚洁面后使用。如有需要，可以根据您的肌肤类型配合使用日霜或晚霜。

医药编码 10823122

ANNEMARIE 安娜柏林 自然淡斑美白液

- Detoxophane® 是来自花园水芹的提取物，经常使用能减缓衰老，防止色素沉淀。
- 高质量的有机火炬百合细胞提取物和神经酰胺可增强皮肤的保湿能力与自我修护能力，减少细纹与皱纹，让肌肤更加平滑有光泽。
- 澳洲坚果油的脂肪酸类似于人体皮脂。适合干燥、敏感、老化肌肤，有呵护、平滑和再生效果，极易吸收。
- 肪酸酯取自植物的轻油元素，极易被吸收且不油腻。



适合肤质 所有肌肤

产品规格 50ml

使用方法 早晚洁面后使用。如有需要，可以根据您的肌肤类型配合使用日霜或晚霜。

医药编码 10823116

ANNEMARIE 安娜柏林 滋润淡纹眼霜

- 舒缓、唤醒眼周紧张组织，明显减少细纹的产生。
- 乳木果是一种从非洲树种籽中提取的坚实植物脂肪，具有显著的呵护与滋养功效，并能消除肌肤干燥与炎症。
- 玉米胚芽油具有良好亲肤性。
- 来自有机农场的芝麻油，抗氧化能力强，呵护和平滑肌肤。
- 大豆油为植物油，呵护皮肤，使肌肤柔滑。



适合肤质 缺水、过度疲劳的肌肤

产品规格 30ml

使用方法 早晚洁面后使用。如有需要，可以根据您的肌肤类型配合使用日霜或晚霜。

医药编码 07338179

ANNEMARIE 安娜柏林 玻尿酸速效眼膜

- 日夜可用，起效迅速，有保湿、镇定眼周肌肤的效果。
- 植物透明质酸能够结合水分，使眼周看起来更清新、明亮。
- 魔芋根部提取物，能细致、有效地减少皱纹，从而使眼周更加滋润、清新。
- 通过皮肤病学与眼科测试，可用性与效果被科学研究所证实。
- 不含矿物油衍生物。



适合肤质 所有肌肤

产品规格 12 个

使用方法 从锡箔上取下浸湿的眼膜，并放在已清洁或已涂抹眼霜的下眼部区域，约 10 分钟后取下。

医药编码 12474855

ANNEMARIE 安娜柏林 冻龄美容乳液

- 嵌入三维基质中的特殊藻类提取物，释放天然护理成分，激活胶原蛋白与弹性蛋白的生产。
- Fever Clover 的活性成分帮助形成新的胶原纤维，并加强轮廓。
- 减缓光引起的皮肤过早老化，有效减轻已有的细纹与皱纹。
- 红藻萃取物刺激皮肤自身透明质酸产生，保湿、抗衰老，皮肤更显年轻活力。



适合肤质 所有肌肤

产品规格 50ml

使用方法 早晚均匀地涂抹在洁净的皮肤上，然后涂抹所需的日霜或晚霜。

医药编码 日霜 10133707 / 晚霜 10133736

ANNEMARIE 安娜柏林 敏感肌抗压滋润日 / 晚霜

- 特别适合敏感、需要再生的皮肤。
- 益生菌活性复合物使皮肤菌群恢复平衡，促进细胞更新，并使皮肤更平滑。
- 白羽扁豆收紧面部轮廓。
- 效果和可用性被科学研究所证实。
- 天然成分，100%不含防腐剂、香料及合成染料。



适合肤质 所有肌肤，特别适合敏感、需要再生的皮肤。

产品规格 50ml

使用方法 早晚用于已经洁净和滋润的肌肤并轻轻按摩。

医药编码 日霜 11286838 / 晚霜 11286850

ANNEMARIE 安娜柏林 祛皱紧致眼霜

- 适合肌肤使用的眼部护理产品，令眼周肌肤更光滑紧致。
- 富含胡萝卜提取物与有机芝麻油，令肌肤更保湿，消除表情纹与干纹等。
- 不含矿物油，纯植物配方。



适合肤质 敏感肌肤

产品规格 20ml

使用方法 早晚洁面后使用，轻轻涂抹于眼周。

医药编码 12474861

Darphin 迪梵 全效抗敏舒缓精华

- 适合泛红刺激有红血丝的敏感肌，有效改善红血丝，修护与强化肌肤天然屏障。
- 83% 的成分为纯天然，融合洋甘菊、山楂、牡丹，立即镇定肌肤。
- 独家微水技术，吸收迅速，深入镇定肌肤。
- 不含对羟基苯甲酸酯、石油、邻苯二甲酸盐、甲醛。



适合肤质 有红血丝的敏感肌肤

产品规格 30ml

使用方法 早晚洁面后使用，轻轻涂抹面部与颈部并按摩直至吸收。

医药编码 00562809

Darphin 迪梵 全效抗敏舒缓面霜

- 非常轻柔的面霜，能使肌肤更柔软。
- 82% 的成分为纯天然成分，融合洋甘菊、山楂、牡丹，立即镇定肌肤，减少红血丝，令肌肤更光滑，修护与强化肌肤天然屏障。
- 不含对羟基苯甲酸酯、石油、邻苯二甲酸盐、甲醛。



适合肤质 有红血丝的敏感肌肤

产品规格 50ml

使用方法 早晚洁面后使用，轻轻涂抹面部与颈部并按摩直至吸收。

医药编码 00562873

Eucerin 优色林 玻尿酸抗初老日霜

- 适合各类型肤质的日霜，对抗初老。
- 长链与短链玻尿酸的融合配方，减少已经存在的皱纹，同时防止新皱纹的产生。
- 长链玻尿酸润泽和平滑上层，短链玻尿酸进入皮肤更深层，由内到外减少皱纹。
- 对抗 UVA，SPF 防晒系数 30，满足日常防晒需求，减少日晒带来的肌肤老化。



适合肤质 所有类型肤质

产品规格 50ml

使用方法 早上清洁后涂抹于面部、颈部等，轻轻按摩直至吸收。
避开娇嫩的眼部区域。

医药编码 13929074

Eucerin 优色林 抗衰老玻尿酸充盈抗皱日霜

- 可以有效对抗皮肤松弛与皱纹的日霜。
- 天然来源的厚朴酚可以增肌皮肤细胞的体积，寡肽可以刺激胶原蛋白生成，玻尿酸可以为肌肤提供密集水分，从而多方面减少皱纹。
- SPF15 防晒，防止光照引起的皮肤老化。
- 不含对羟基苯甲酸酯和人工色素。



适合肤质 普通肤质或混合肤质

产品规格 50ml

使用方法 早上用于清洁后的肌肤，适合面部、颈部使用，涂抹后请轻轻按摩直至吸收。

医药编码 02398082

Eucerin 优色林 淡斑亮白双管精华

- 有效淡化色斑与色素沉着，并防止新色斑的产生。
- 双管齐下，含维生素 B1 与浓缩玻尿酸，给你光滑、亮泽的肤色。
- 皮肤科临床测试证明，使用 4 周后，对抗色斑功效为 97%，防止新色斑产生的功效为 95%，淡化色斑的功效为 89%。



使用方法 早晚取适量涂于清洁后的面部与颈部肌肤，并轻轻按摩直至吸收，每日最多使用四次。

产品规格 30ml

医药编码 14163929

Merz Pharmaceuticals Contractubex 秀碧祛疤凝胶

- 蕴含洋葱提取物、肝素和尿囊素等，有效抗炎症，促进伤口愈合，改善疤痕区的红肿、痛疼与刺激，减少增生，去除疤痕。
- 对不同种类疤痕，包括新鲜疤痕与陈年疤痕都有明显临床效果。

主要成分

- 尿囊素
- 肝素钠
- 洋葱提取物



适合人群 一岁以上儿童与成年人

推荐用量 按需使用或遵医嘱

使用方法 每次用药前清洁疤痕部位，将凝胶涂抹于疤痕处，并按摩搓揉2~5分钟直至皮肤完全吸收为止。

注意事项

- 使用前，应先确定伤口已完全愈合，通常在伤口愈合1周后开始使用。
- 使用时应尽量避免避开眼睛等较为敏感部位。

产品规格 30g/50g/100g

医药编码 08585916/03239718/03239724

Merz Pharmaceuticals Contractubex 秀碧夜间祛疤修复贴

- 深层深入皮肤，淡化疤痕留下的红印，舒缓伤口愈合期导致的骚痒与紧绷感。
- 独特微气垫密封层设计，有效减少疤痕住址水分流失。
- 含有尿囊素与Cepalin精华，抑制疤痕组织过度增生的情况，使疤痕组织更柔软、平滑。

适合肤质 有祛疤需求的人群

推荐用量 按需使用或遵医嘱

使用方法 事先针对疤痕大小先裁剪出适合疤痕大小的补丁贴，然后撕开薄膜，准确贴于疤痕处，每天更换一次即可。

注意事项

- 使用前，应先确定伤口已完全愈合，通常在伤口愈合1周后开始使用。
- 建议晚间使用，并贴在疤痕上连续6~12小时效果更明显，若能达到理想效果，请连续使用至少三个月。

医药编码 10042100



Meda Pharma Dermatix Ultra 祛疤凝胶

- 有机硅凝胶，已经通过多年医疗实践证明能够有效预防和治理刺激性疤痕。
- 长期使用，能够减轻伤口疼痛，消退伤口的红色或色素沉淀，能够让疤痕更柔软光滑，平复疤痕。
- 儿童也可以使用。

主要成分

- 有机硅



适合人群 一岁以上儿童与成年人

使用方法 每次用药前清洁疤痕部位，将凝胶涂抹于疤痕处，并按摩搓揉 2~5 分钟直至皮肤完全吸收为止。

注意事项

- 使用前，应先确定伤口已完全愈合，通常在伤口愈合 1 周后开始使用。
- 使用时应尽量避免避开眼睛等较为敏感部位。

推荐用量 按需使用或遵医嘱

产品规格 15g

医药编码 06090286

Kelofibrase® Sandoz® 祛疤膏

- 修复（术后、烫伤、擦伤后的）新旧疤痕及（粉刺导致的）痘疤。
- 对于特殊肌肤（如妊娠纹、生长纹）有强效修护作用。
- 通过尿素、肝素和樟脑产生 3 重功效：促进肌肤保湿，刺激肌肤的血液流动以及避免肌肤的紧绷感。
- 气味温和，同时保证肌肤很好地吸收药用成分。

成分及含量

- 肝素、樟脑、尿素



适合人群

1 岁以上幼儿儿童、成年人

使用方法

多次取少量膏药涂抹于伤口并按摩，对于时间较久远或者很严重的伤疤建议加大按摩强度。

推荐用量

按需使用或遵循医嘱

- 注意事项**
- 不可直接涂抹在开放性伤口或发炎的皮肤上
 - 不可涂抹于眼睛及粘膜部位
 - 不可涂抹于儿童的脸部及颈部

医药编码 00819792/00820022

产品规格 25g/50g

Femibion 计划期、孕期与哺乳期维生素叶酸补充剂

- 专为计划期与孕期研发的复合维生素叶盐膳食补充剂。
- 特含的专利叶酸混合物 (Metafolin) ，有助于怀孕期间母体组织生长，包括胎盘生长，促进胎儿细胞分裂，对造血有重要作用，降低神经管缺陷风险。有活性，易吸收。
- 特别说明：母体叶酸盐水平较低是导致发育中儿神经管缺陷产生的风险因素之一。
- Femibion 共有适合不同时期的三种产品，分别是：
Femibion 0、1、2。



Femibion 0 段

适合人群 备孕期女性
医药编码 11515078



Femibion 1 段

适合人群 孕早期到第十二周女性
医药编码 30天 10933744
60天 10933715



Femibion 2 段

适合人群 孕后期到哺乳期女性
医药编码 30天 10933678
60天 10933709
96天 10933684

注意事项 Femibion 0/1/2 皆含碘，甲亢病人请咨询药师后购买不含碘片版本。

使用方法 每天 1 粒，随水吞服

Orthmol Natal 奥适宝备孕期、孕期与哺乳期全面营养

- 含有钙、镁、叶酸，Omega-3、DHA、益生菌与多种维生素，综合补充微量营养素，为备孕期、孕期与哺乳期的女性与宝宝提供营养支持。
- 满足哺乳期营养，提高母乳质量。
- 综合调理身体，帮助母体加强防御系统。

主要成分

- 维生素 D/E/K/C/B1/B6/B12、生物素、叶酸、烟酸、泛酸、矿物质和微量元素，Omega-3 脂肪酸、益生菌等。



适合人群 备孕期、孕期和哺乳期女性

使用方法 口服

推荐用量 每天一份

产品规格 30 天用量

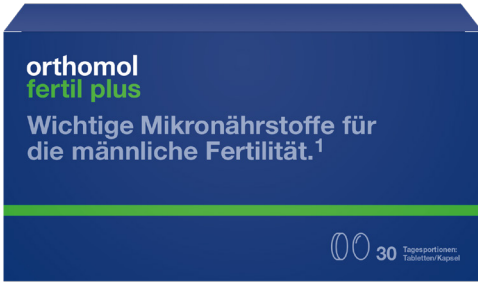
医药编码 01319904

Orthomol Fertil Plus 提高男性精子质量营养素

- 为备孕时提供营养，提高精子质量，增强受孕率。
- 番茄红素有助于前列腺健康，降低不能生育风险。
- 复合维生素，促进精子合成，增进精子活力。

主要成分

- 维生素 D/E/C/B6/B12、叶酸、矿物质和微量元素，左旋肉碱、辅酶 A10、番茄红素、Omega-3 脂肪酸等。



适合人群 备孕期男性

使用方法 口服

推荐用量 每天一份

产品规格 30 天用量

医药编码 30 天 02166673
90 天 02166756

Chinaöl 中国油

- 在感冒和上呼吸道感染时起到止痰抗菌的作用。
- 有效减轻肌肉疼痛和（头部）神经性疼痛。
- 有效改善胆囊、胃部以及消化系统的痉挛。
- 不含酒精。

主要成分

- 100% 纯天然薄荷精油



适合人群 成人

产品规格 25ml / 100ml

使用方法 内服，涂抹在皮肤上，吸入式。

医药编码 03098152/03098086

HYLO CARE 海露 护眼玻尿酸润眼抗疲劳滴眼液（含泛醇）

- 用于因用眼过度引起的眼疲劳、眼干、眼涩、眼痛等症状，有助于受伤眼部的康复。
- 此款眼药水具有温和性与非常好的耐受性，成分天然，能促进角膜水分代谢、改善微循环、保护角膜并促进角膜组织损伤后的修复。



- 主要成分**
- 透明质酸钠
 - 右泛醇
 - 柠檬酸盐缓冲液
 - 山梨糖醇等
- 适合人群**
- 各年龄段的成年人士使用
 - 适合配戴隐形眼镜者

使用方法 通常建议每日3次，每次1滴/单眼，也可以按照各人实际情况，每日多次。

注意事项

- 请放置在儿童无法接触的地方。
- 请存放于避光、干燥处，不可高于25摄氏度。
- 请按照说明使用，对本品成分过敏者请勿使用。

产品规格 10ml

医药编码 03754426

HYLO FRESH 海露 清爽型滴眼液

- 有效减少长时间使用电脑对眼睛造成的刺激和不适，改善润湿眼球表面环境，舒缓眼睛疲劳、干涩，具有清洗、滋润的功效。
- 主要成分接近人体血浆的无机成分，特别的流动特性更能在日常使用中改善黏膜湿度。
- 促进眼部营养，保持眼睛湿润，缓解用眼过度导致的结膜充血，缓解眼睛发痒。
- 预防眼病（游泳后、灰尘入眼时），以及由于暴露在尘埃、烟雾、干燥、空调环境下造成的眼部不适。



主要成分

- 透明质酸
- 明质酸钠
- 小米草属植物提取液等

适合人群 各年龄段的成年人士使用

使用方法 通常建议每日3次，每次1滴/单眼，也可以按照个人实际情况，每日多次。

注意事项

- 请放置在儿童无法接触的地方。
- 请存放于避光、干燥处，不可高于25摄氏度。
- 请按照说明使用，对本品成分过敏者请勿使用。

产品规格 10ml

医药编码 01927006

HYLO COMOD 海露 玻璃酸钠滴眼液

- 适合轻度至中度干眼症。
- 高效保湿，与眼泪的 PH 值相同，含有能滋润眼部的植物萃取，对眼睛完全不刺激，补充干眼缺乏的润滑剂。
- 不添加防腐剂，不含磷酸盐。

主要成分 0.1% 玻璃酸钠 (1mg/ml)



使用方法 通常建议每日 3 次，单日次数不超过 10 次，每次一滴 / 单眼。

注意事项

- 请放置在儿童无法接触的地方
- 请存放于避光、干燥处，不可高于 25 摄氏度
- 请按照说明使用

产品规格 10ml

医药编码 00495970

HYLO GEL 海露 玻璃酸钠滴眼液

- 适合严重干眼症。
- 高效保湿，与眼泪的 PH 值相同，含有能滋润眼部的植物萃取，对眼睛完全不刺激，补充干眼缺乏的润滑剂。
- 不添加防腐剂，不含磷酸盐。

主要成分

- 透明质酸（高粘度）（2mg/ml）
- 尿囊素



使用方法 建议每日 3 次，每次 1 滴 / 单眼，2 次使用时间间隔至少在 30 分钟以上。

注意事项

- 请放置在儿童无法接触的地方
- 请存放于避光、干燥处，不可高于 25 摄氏度
- 请按照说明使用

产品规格 10ml

医药编码 06079422

Metvital 护眼胶囊

- 内含眼睛所需的重要物质如叶黄素、维生素 C 和 E，保护眼睛不被有害物质伤害。
- 内含蓝莓萃取物、硒和锌。

成分及含量

每 2 粒胶囊含：

- 12mg 天然叶黄素
- 600µg 天然玉米黄素
- 5mg 蓝莓萃取物
- 50mg 生物类黄酮
- 3mg 天然请红素
- 134mg 天然维生素 E
- 2mg 天然 β-胡萝卜素
- 13.2mg 锌
- 70µg 天然硒
- 60µg 铬
- 0.5mg 铜



使用方法 每天 2 粒

产品说明 • 本产品不含明胶、谷蛋白、乳糖和色素。
• 不添加防腐剂。

产品规格 60 粒

医药编码 08207717

-3%

在任一 Metropolitan Pharmacy
药店购物，出示此优惠券，立减 3%!

Metvital 美甲护发胶囊

- 为头发提供独特的微量元素，维护头发浓密健康。
- 通过牛磺酸、绿茶和葡萄籽提取物来提高微循环。
- 为免疫系统的正常工作提供硒、锌、铁及生物素。

成分及含量

每 2 粒胶囊含：

- 100mg 绿茶提取物
- 100mg 葡萄籽提取物
- 500mg 牛磺酸
- 300µg 生物素
- 5mg 维生素 B6
- 13.2mg 锌
- 100µg 天然硒
- 15mg 铁



使用方法 每天 2 粒

产品说明

- 本产品不含明胶、谷蛋白、乳糖和色素。
- 不添加防腐剂。

产品规格 150 粒 / 2X150 粒

医药编码 08112170/08112187

付款前请出示此优惠券



02000190

Orthomol immun 奥适宝提高免疫系统组合

- 针对经常生病、免疫力较弱的人群。
- 增强免疫力的营养组成配方：免疫活性细胞由于其代谢增加，与其他身体细胞相比，对微量元素的需求增加，特别是叶酸、维生素 B12、锌和铁参与免疫细胞的生长。
- 对于急性和慢性感染都有一定作用。
- 具有 4 种不同药品形态，可按个人喜好、需求选择。

成分及含量

- 维他命（维他命 A、D、E、C、B 族等）、多种微量元素（铁、锌、铜、锌等）、叶酸、植物提取物等



适合人群 18 岁以上成人

使用方法 口服

推荐用量 每天 1 份

产品规格 30 天用量

医药编码 08202967

Orthomol vital (m/f) 奥适宝成人综合营养维生素 (男 / 女)

- 多重微量元素帮助神经系统正常运作与能量转换。
- 专业的微量元素配方，分别为男士和女士准备的独特营养配方。
- 具有 3 种不同药品形态，可按个人喜好、需求选择。
- 不含乳糖和麸质。

成分及含量

- 欧米伽 3 维他命 (维他命 A、D、E、C、B 族等)、多种微量元素 (铁、锌、铜、锌、等)、植物提取物等



适合人群 18 岁以上成人

使用方法 口服

推荐用量 每天 1 份

产品规格 30 天用量

医药编码 男 08203033 / 女 08202996

Doppelherz®KOLLAGEN BEAUTY 双心胶原蛋白口美颜服液

- 医学证明胶原蛋白肽可有效减少皱纹的深度，加强肌肤弹性。
- 维他命 A、微量元素锌以及生物素维持肌肤的正常机制。
- 维他命 C 帮助胶原蛋白的产生从而维持正常肌肤功能。
- 可口的荔枝蜜瓜口味。
- 仅在德国药房有售。

成分及含量

每瓶含：

- 贝塔胡萝卜素 0.96mg
- 维他命 E 3mg α -TE
- 生物素 150 μ g
- 维他命 C 80mg
- 锌元素 5mg
- 铜元素 150 μ g
- 胶原蛋白肽 2.5g



适合人群 18 岁以上成年人

使用方法 口服，服用前需摇匀

推荐用量 每天服用 1 瓶

产品规格 30 瓶

医药编码 13332904

Orthomol Beauty 奥适宝美肌营养素

- 含有小分子胶原蛋白肽，能够改善肌肤状态，保湿、去氧化、改善光泽、去皱纹，加速修复。
- 维生素 C 和维生素 E 科学配比，提高胶原蛋白吸收率和转换率。
- 促进胶原蛋白合成，减少胶原蛋白分解，让肌肤更年轻。
- 玻尿酸能够由内而外为肌肤补充水分。

主要成分

- 多种维生素、锌、硒、水解胶原蛋白、玻尿酸、辅酶 Q10、橄榄叶萃取物等。



适合人群 18 岁以上成人

服用方法 口服

推荐用量 每天一份

产品规格 30 天用量

医药编码 14384895

Metvital 高级肌肤复合营养素

- 含有红葡萄籽提取物、玻尿酸、多种维生素等。
- 能够为肌肤提供更多营养物质，让肌肤更年轻有活力。

成分及含量

每 2 粒胶囊含：

- 2.5mg 生物素
- 100mg 玻尿酸
- 110mg OPC
- 50ug 硒
- 74mg 维生素 C
- 20ug 维生素 D
- 12mg 维生素 E
- 10mg 锌



服用方法 口服

推荐用量 每天 2 粒

产品说明 本品不含明胶、麸质、乳糖和色素。

产品规格 120 粒 /240 粒

医药编码 08160051/08160826

Metvital 胶原蛋白胶囊

- 富含胶原蛋白水解物。
- 胶原蛋白与玻尿酸钠协作，提供最佳护肤功效。

成分及含量

每 2 粒胶囊含：

- 350mg 胶原蛋白水解物（其中含有 36.4mg 玻尿酸）
- 63.6mg 玻尿酸钠



服用方法 口服

推荐用量 每天 1 粒

产品说明 本品不含明胶、麸质、乳糖和色素。

医药编码 08160803/08160766

产品规格 160 粒 /320 粒

Metvital 男性活力胶囊

- 秘鲁的安第斯山脉植物“玛卡”根部的高含量萃取物。
- 滋补全身。
- 作为细胞保护者和抗氧化剂的硒和维生素 E。

成分及含量

每 4 粒胶囊含：

- 2000mg 玛卡根部萃取物
- 12mg 天然维生素 E
- 13.2mg 锌
- 100 µg 硒



使用方法 每天 4 粒

产品说明

- 本产品不含明胶、谷蛋白、乳糖和色素。
- 不添加防腐剂。

医药编码 08113258

产品规格 90 粒

Metvital 脯氨酸草本能量

- 富含 4 种草本萃取物的独特镇静药物。
- 珍贵的西伯利亚人参提取物。
- 斯堪的纳维亚的抗应激植物红景天和中国的五味子，可帮助增强活力。

成分及含量

每 2 粒胶囊含：

- 160mg 红景天
- 80mg 人参提取物
- 300mg 五味子提取物
- 486mg 西伯利亚人参提取物



使用方法 每天 2 粒

- 产品说明
- 本产品不含明胶、谷蛋白、乳糖和色素。
 - 不添加防腐剂。

医药编码 08113241

产品规格 90 粒

Metvital 增强记忆胶囊

- 含有重要营养素的独特配方，帮助提高记忆力。
- 红景天萃取物有利于神经递质，降低体内因压力产生的肾上腺皮质激素，与镁和复合维生素 B 共同作用，提高精力。
- 含有神经系统工作必需的磷脂和胆碱。

成分及含量

每 3 粒胶囊含：

- 200mg 红景天提取物
- 100mg 磷脂
- 1000mg 胆碱
- 60mg 镁
- 1.6mg 维生素 B1
- 1.8mg 维生素 B2
- 2.1mg 维生素 B6
- 3 μ g 维生素 B12
- 20mg 烟酰胺
- 6mg D- 泛酸钙
- 100 μ g 生物素
(维生素 B7 或辅酶 R)
- 400 μ g 叶酸



使用方法 每天 3 粒

- 产品说明
- 本产品不含明胶、谷蛋白、乳糖和色素。
 - 不添加防腐剂。

医药编码 08203091

产品规格 75 粒

Doppelherz 双心 Q10 辅酶 100

- 富含维生素 B12，有助于新陈代谢，减少疲倦感。
- 维生素 B5 能维持更好的心理状态。
- 维生素 E 与硒能保护细胞。
- Q10 辅酶容易在烹饪中流失，此产品作为补充剂能够有效帮助人体正常的新陈代谢，保持身体更好的状态。

成分及含量

每粒含：

- 100mg Q10 辅酶
- 维生素 B，如 B1、B2、B6、B12
- 维生素 E 与硒



适合人群 成人

使用方法 随水吞服

推荐用量 每天 1 粒

医药编码 13754189

产品规格 60 粒

Metvital Q10 辅酶 120mg 胶囊

- 高浓度 Q10 辅酶。
- Q10 辅酶是转换食物能量的必需物质。100% 纯天然，溶脂 性抗氧化剂。
- 适合素食者。

成分及含量

每 1 粒胶囊含：

- 120mg 天然 Q10 辅酶



使用方法 每天 1 粒

产品说明

- 本产品不含明胶、谷蛋白、乳糖和色素。
- 不添加防腐剂。

医药编码 08012586

产品规格 60 粒

Metvital Q10 辅酶 250mg 胶囊

- Q10 辅酶是转换食物能量的必需物质。
- 100% 纯天然，溶脂性抗氧化剂。
- 适合素食者。

成分及含量

每 1 粒胶囊含：

- 250mg 天然 Q10 辅酶



使用方法 每天 1 粒

产品说明

- 本产品不含明胶、谷蛋白、乳糖和色素。
- 不添加防腐剂。

医药编码 08160795

产品规格 60 粒

Bayer Berocca 拜耳活力泡腾片

- B 族维他命 + 维他命 C+ 矿物质钙镁锌联合组成。
- 能帮助身体释放出最大的能量， 使每天都充满活力。
- 钙和镁是骨骼发育的基本元素， 同时也对肌肉和神经功能的发育起着重要作用。
- 锌是保持身体健康的基本要素， 它参与体内细胞酶的催化反应， 能增强人体免疫力。
- 泡腾片， 方便又好味。

主要成分

- 维生素 C/B1/B2/B3/B6/B12、叶酸、镁、锌、钙等



适合人群 12 岁以上的人群

使用方法 每日 1 片，把药片放入水中溶解后服用。

医药编码 09296114

产品规格 15 片装

Dr. Scheffler 维生素 C 1000 泡腾片柠檬口味

- 每片泡腾片含有 1000mg 抗坏血酸（维生素 C）。
- 增强免疫系统，由内保护眼睛，保护血管免受自由基侵袭。
- 稳定肌肉、关节、皮肤与骨骼等。
- 促进铁的吸收。



使用方法 放入水中饮用。

产品规格 20 片

医药编码 03249786

Metvital 白藜芦醇胶囊

- 高纯度、纯天然抗氧化剂。
- 有助于血液流动，维护血管的弹性和健康。
- 哈佛大学研究指出，白藜芦醇是最好的抗老化分子，可以增强免疫系统。

成分及含量

每 2 粒胶囊含：

- 250mg 提取自日本虎杖的天然白藜芦醇



使用方法 每天 2 粒

产品说明

- 本产品不含明胶、谷蛋白、乳糖和色素。
- 不添加防腐剂。

医药编码 08110870

产品规格 60 粒

Metvital 血管养护胶囊

- 内含维持血管正常功能的物质。
- 含有草药成分，养护血管壁，增强静脉及毛细血管强度。

成分及含量

每 2 粒胶囊含：

- 500mg 七叶树萃取物（含 20% 七叶皂苷）
- 280mg 红酒萃取物
- 90mg 红葡萄籽萃取物（含 100% 花青素 OPC）
- 100mg 荞麦萃取物（含 0.3% 芸香苷）



使用方法 每天 2 粒

- 产品说明**
- 本产品不含明胶、谷蛋白、乳糖和色素。
 - 不添加防腐剂。

医药编码 08190224

产品规格 60 粒

Metvital 蒜胶囊

- 大蒜是养护血管的经典植物。
- 无副作用，非常适合老年人服用。

成分及含量

每 2 粒胶囊含：

- 1000mg 大蒜油



使用方法 每天 2 粒

产品说明

- 本产品不含明胶、谷蛋白、乳糖和色素。
- 不添加防腐剂。

医药编码 08207692

产品规格 180 粒

Metvital 钙加维生素 D3 胶囊

- 维生素 D3 和钙的组合有益于钙的吸收。
- 强健骨骼和关节，预防骨质疏松症。
- 帮助正常肌肉功能和能量代谢。

成分及含量

每 2 粒胶囊含：

- 500mg 钙
- 1000 I.E. 维生素 D3



使用方法 每天 2 粒

产品说明 • 本产品不含明胶、谷蛋白、乳糖和色素。
• 不添加防腐剂。

医药编码 08160967

产品规格 180 粒

Metvital 儿童维生素加钙含片

- 均衡配比的复合维生素 B、维生素 C 和 E，并添加钙。
- 针对不同年龄段儿童，适量服用。
- 有助于免疫系统正常工作。
- 有助于骨骼的正常生长。

成分及含量

每 3 片含：

- 120mg 维生素 C
- 18mg 维生素 E
- 24mg 烟酸（维生素 B3）
- 9mg 泛酸（维生素 B5）
- 1.7mg 维生素 B1
- 2.1mg 维生素 B2
- 2.1mg 维生素 B6
- 3.75 μ g 维生素 B12
- 300 μ g 叶酸
- 75 μ g 生物素
（维生素 B7 或辅酶 R）
- 360mg 钙



使用方法 每天 3 片

产品说明 • 本产品不含明胶、谷蛋白、乳糖和色素。
• 不添加防腐剂。

产品规格 120 粒

医药编码 08110432

Floradix 铁元口服液

- 高效补充铁质，增强造血功能，增加血液含氧量，改善气血循环。
- 缓解脸色苍白、易疲劳、手脚冰凉、头晕头疼、脑力不足、免疫力下降等缺铁症状。
- 去除黑眼圈，恢复红润脸色和充沛体力。

主要成分

- 铁元
- 维生素 C
- 维生素 B
- 草药提取物（芙蓉花、苦茴香、胡萝卜、苜蓿、当归、川穹、马尾、芭蕉叶、杜松子、菊苣根、橙皮、红葡萄、樱桃、梨、黑莓、黑加仑、夜玫瑰果）



适合人群 孕期及哺乳期女性、贫血人士、6岁以上青少年、老年人、脑力工作者等

使用方法

- 6-10岁：每日2次，每次15ml
- 10岁以上：每日3次，每次15ml

注意事项 5摄氏度以下避光处保存。因本品不含防腐剂，开盖后请放冰箱保存，4周内饮用完。

产品规格 500ml/700ml

医药编码 00361790/00382102

Floradix 铁元片

- 高效补充铁质，增强造血功能，增加血液含氧量，改善气血循环。
- 缓解脸色苍白、易疲劳、手脚冰凉、头晕头疼、脑力不足、免疫力下降等缺铁症状。
- 去除黑眼圈，恢复红润脸色和充沛体力。

主要成分

- 铁元
- 维生素 C
- 维生素 B
- 草药提取物（芙蓉花、苦茴香、胡萝卜、苜蓿、当归、川穹、马尾、芭蕉叶、杜松子、菊苣根、橙皮、红葡萄、樱桃、梨、黑莓、黑加仑、夜玫瑰果）



适合人群 孕期及哺乳期女性、贫血人士、6岁以上青少年、老年人、脑力工作者等

使用方法 每天两片，用足量的水冲下。建议餐前半小时服用，连续服用四到八周。

注意事项 25摄氏度以下避光处保存。因本品不含防腐剂，请放冰箱保存。

产品规格 84片

医药编码 05566172

Dr.Hauschka 德国世家 律动洁面膏

- 温和清洁面部，让皮肤更纯净、清新。
- 去黑头，修护闭口，收敛毛孔，改善粗糙。
- 保留皮肤的天然水脂，为后续护肤提供良好基础。
- 含万寿菊、洋甘菊、圣约翰草、三叶草和杏仁等天然有机提取精华成分。



适合肤质 所有肤质

产品规格 50ml

使用方法 湿手湿面后，取 1-2cm 在手心揉开后，在脸上轻轻按压 1-2 分钟，请勿揉搓，之后清水洗净。

医药编码 09432497

Dr.Hauschka 德国世家 护理爽肤水

- 通过温柔的方式唤醒皮肤的自身修复能力，使皮肤白里透红、充满生机、光彩照人。
- 基础紧致护理产品。配方中富含的金缕梅和疗伤绒毛花精华能够激活皮肤新陈代谢，令肌肤倍感清新与活力。
- 调节皮肤的锁水功能，同时增强皮肤的紧致力。



适合肤质 所有肤质

产品规格 100ml

使用方法 早晚洁肤后，请将护理爽肤水喷于面部，并用双手轻轻按压。

医药编码 09432451

Dr.Hauschka 德国世家 净化爽肤水

- 以温柔的方式唤醒皮肤的自身修复能力，使皮肤白里透红、充满生机、光彩照人。
- 理想的基础紧致护理产品。成份中蕴含疗伤绒毛花、金盏花和旱金莲，能平衡油脂分泌并舒缓红肿发炎的皮肤区域。
- 上等的药疗植物精华还有调节和均衡皮肤活力的功效。



适合肤质 暗疮性、毛孔粗大的油性皮肤和混合性皮肤。

产品规格 100ml

使用方法 早晚洁面后，请将护理爽肤水喷于面部，并用双手轻轻按压。

医药编码 09432468

Dr.Hauschka 德国世家 活力修复乳

- 提亮肤色，轻柔的乳霜质地中富含上等植物精华和植物精油，在促进皮肤自身水分和油脂形成的同时，使皮肤白里透红、柔软细腻。
- 活力修复乳是干性皮肤的理想日间护理产品，即使是苍白、暗沉的皮肤也能逐渐恢复活力。其配方中富含疗伤绒毛花、金缕梅和红萝卜精华，能带给肌肤活力与清爽。
- 植物精油和植物精华还有使皮肤保持油脂分泌平衡的功效。



适合肤质 干性缺水皮肤

产品规格 100ml

使用方法 早晨，请在洁肤、紧肤之后，将活力修复乳均匀的涂抹于面部和颈部。

医药编码 09432391

Dr.Hauschka 德国世家 榲桲日霜

- 具有爽肤、护肤的特性，能抵挡环境对皮肤的伤害，同时保持皮肤的水分平衡。
- 对中性和易护理皮肤，榲桲日霜是理想的日间护理产品。防护且透气的榲桲蜡能温和锁住水分，并保持皮肤湿润。
- 产品配方中富含榲桲、荷荷巴油、杏子精华和黄油果成份，能达到良好的紧肤效果。



适合肤质 干性缺水皮肤

产品规格 30ml

使用方法 早晨，请在洁肤、紧肤之后，将日霜均匀的涂抹于面部和颈部。

医药编码 09432882

Dr.Hauschka 德国世家 香蜂草日霜

- 舒缓肌肤，帮助其恢复天然的平衡。
- 香蜂草精华能使您的肌肤焕发活力、恢复均衡，可使油腻的皮肤区域恢复平滑、清爽，同时在干燥的皮肤部位锁住水分，保持湿润。
- 木薯淀粉能使肤色更柔和、均衡。
- 香蜂草、雏菊、疗伤绒毛花、金缕梅和红萝卜精华等药疗植物，能镇定安抚紧张状态下的皮肤，帮助皮肤恢复协调、平衡的状态。



适合肤质 敏感混合性皮肤

产品规格 30ml

使用方法 早晨，请在洁肤、紧肤之后，将香蜂草日霜均匀的涂抹于面部和颈部，并轻轻按压。可作为妆前底霜使用。

医药编码 09432729

Dr.Hauschka 德国世家 玫瑰柔和日霜

- 防御外界对皮肤的侵扰，同时使肤色更加细腻均衡。
- 针对敏感、中性、干性皮肤和易受刺激皮肤，玫瑰柔和日霜能提供全天候的保养和防护。
- 成分中含有的玫瑰、药蜀葵和疗伤绒毛花等药疗植物能够紧固皮肤，增强皮肤的生命力。
- 珍贵的玫瑰露、玫瑰蜡和玫瑰萃取液能使皮肤更加和谐、健康且充满活力。
- 黄油果精华、药蜀葵根、芝麻油和杏仁油，锁水保湿。玫瑰柔和霜将玫瑰的激活力赋予您的肌肤，使肌肤倍感莹润舒适。



适合肤质 敏感性皮肤

产品规格 30ml

使用方法 早晨，请在洁肤、紧肤之后，将玫瑰柔和日霜均匀的涂抹于面部和颈部。可作为妆前底霜。

医药编码 09433108

Dr.Hauschka 德国世家 玫瑰日霜

- 玫瑰日霜中蕴含玫瑰丰富多彩的特质，为干性、敏感性、易泛红、受红血丝困扰的皮肤提供理想的护理和保护。
- 传统玫瑰花瓣和野玫瑰花果萃取精华将协调、稳固皮肤的组织结构。
- 乳木果油、玫瑰花蜡和黄油果油有预防皮肤干燥的功效。
- 玫瑰、药蜀葵和贯叶连翘等药疗植物精华，能够紧固皮肤，同时增强皮肤的生命力。
- 协调皮肤的水油平衡，带给皮肤一种紧固与柔滑合一的整体护理。



适合肤质 干性、敏感性、易泛红和成熟皮肤

产品规格 30ml

使用方法 早晨，请在洁肤、紧肤之后，将玫瑰日霜均匀的涂抹于面部和颈部。可作为妆前底霜。

医药编码 09433083

Dr.Hauschka 德国世家 再生修护眼霜

- 极佳祛皱功效，通过增强皮肤活力，促进皮肤再生。
- 榲桲种子、白桦叶、红菖草、西印度樱桃、沙棘、上等夏威夷果仁油和琉璃苣等珍贵的药疗植物萃取精华，能疏通血液循环，均衡皮肤水油分布。
- 使干燥的眼部皮肤恢复细腻光滑，过早衰老现象也可得以预防。



适合肤质 需要特殊护理的成熟皮肤

产品规格 30ml

使用方法 早晨，请在洁肤、紧肤之后，将眼霜抹于眼部并在周围轻轻按摩。

医药编码 09432907

Dr.Hauschka 德国世家 眼部护理膏

- 眼部环境的娇嫩肌肤特别敏感，容易出现干纹等。
- 这款眼部护理膏，能够澎润滋养，缓解干纹，紧致平滑眼周，同时防御外界侵扰。
- 非常适合眼部皱纹干纹较多的人，以及寒冷季节。
- 含有有机植物精油蜡、胡萝卜、绒毛花、蚕丝蛋白等精华提取物，让眼部更年轻。



适合肤质 所有肤质

产品规格 10ml

使用方法 用指腹取适量，用体温使其自然融化后，轻轻拍至吸收即可。

医药编码 09432221

Dr.Hauschka 德国世家 护唇膏

- 非常适合干燥的唇部，给双唇柔亮的金色光泽。
- 即使身处严寒，依然能够防止双唇免受寒风侵袭而变得干裂。
- 含乳木果油、蜂蜡、杏仁油和三叶草等天然成分。



适合肤质 所有肤质

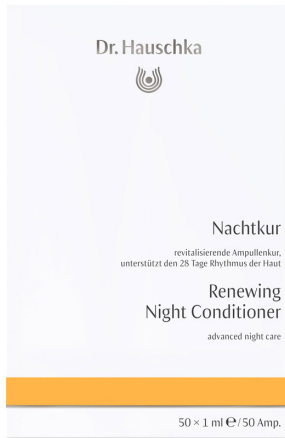
产品规格 4.9g

使用方法 在需要时涂抹于双唇

医药编码 09432652

Dr.Hauschka 德国世家 夜间护理精华安瓶

- 不含油的夜间护理精华，令肌肤能够在夜间自由呼吸，自主进行肌肤自然更新。
- 含有金缕梅、麦当娜百合等药用植物精华，促进肌肤夜间再生并调节皮肤的新陈代谢。
- 不含油配方，令肌肤自主保持油脂与水分，令敏感的肌肤变得更强壮。
- 油性肤质会减少过多油脂产生，防止过度角质化。



适合肤质 所有肤质

产品规格 50*1ml

使用方法 夜间清洁面部后，使用此精华涂抹于面部与颈部等，直至吸收。

医药编码 09432801

Dr.Hauschka 德国世家 夜间修护精华

- 夜间使用的非常轻盈的精华，第二天早上起床，肌肤会感觉十分清爽有活力。
- 让肌肤自由呼吸，刺激肌肤自然更新，有助于肌肤再生。
- 富含苹果花、金缕梅等精华提取物，强化肌肤。
- 天然有机。



适合肤质 所有肤质

产品规格 20ml

使用方法 每晚洁面爽肤后，取适量涂于面颈部即可。

医药编码 13899812

Dr.Hauschka 德国世家 敏感肌日夜用精华甘露

- 无油精华，令肌肤能够在夜间自由呼吸，刺激肌肤自主进行肌肤自然更新，维持肌肤状态稳定。
- 含有琉璃苣、珍珠、橡树皮等植物精粹，可以强化脆弱肌肤。
- 舒缓肌肤灼热、发红、干痒等问题。



适合肤质 敏感肌肤

产品规格 50*1ml

使用方法 洁面后，将精华甘露均匀涂抹于面部与颈部，轻轻按摩直至吸收，早晚各一次。

医药编码 09433232

Dr.Hauschka 德国世家 泥沼薰衣草镇静护肤精油

- 形成皮肤的保护层。
- 自身律动方式提取出的泥沼精华，不仅能抵御外界环境的侵扰，也是对天气敏感和体寒人士的福音。
- 蕴含天然的薰衣草精油，散发出柔和的香气，促进睡眠、镇静舒缓。



产品规格 75ml

使用方法 请在使用前摇匀护肤精油，直到上下两部分充分融合。为了达到最均匀的使用效果，请在淋浴或浸浴后将护肤精油涂抹于仍稍微湿润的皮肤之上。涂抹后所形成的水、油混合乳液不仅更易渗透肌肤，还具有保湿功效。

医药编码 09432623

Dr.Hauschka 德国世家 薰衣草檀香润体霜

- 蕴含清新、淡雅的薰衣草香气，使思绪清晰且明朗。
- 细腻温暖的檀香具有镇静安神的功效。
- 帮助肌肤恢复天然的平衡。
- 香蜂草、酢浆草萃取精华能够调理肌肤。
- 上等的夏威夷果油、杏核油和牛雨果油则有巩固皮肤屏障的功效。
- 保持皮肤水嫩柔滑。



产品规格 145ml

使用方法 沐浴或浸浴后，请将薰衣草檀香润体霜细致地涂抹于皮肤上，可迅速渗透肌肤。

医药编码 09432623

Dr.Hauschka 德国世家 泥沼薰衣草安神盆浴乳

- 含有七叶树和木贼萃取精华，以及以自身律动的方式提取而成的沼泽精华。
- 将精华在热水中调和，能更好地滋养和保护皮肤。
- 成分中含有的杏仁油和牛油果油也有柔和的护肤功效。



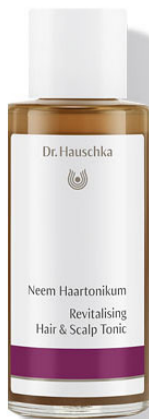
产品规格 100ml

使用方法 按需要，请将若干瓶盖的泥沼薰衣草安神盆浴乳直接加入浴缸出水口的水柱中。

医药编码 09432758

Dr.Hauschka 德国世家 印楝健发油

- 给秀发全新的活力与柔顺感。
- 提供重点修复护理，特别适合易受刺激的头皮。
- 成分中含有印楝、德国洋甘菊、小麦胚芽油和迷叠香，能使秀发更加强健且易梳理。



适合肤质 针对干燥、脆弱、易分叉和无光的发质，也适用于烫发、染发和日晒后的秀发。

产品规格 100ml

使用方法 在洗发前将头皮和头发湿润，用指尖轻轻地将印楝健发油均匀按摩至头皮。用毛巾覆盖头发，等待 20 分钟，请保持头发温暖，并让健发油充分浸透。然后如往常一样用洗发水洗发。针对干燥、易断裂的头发，可将印楝健发油细致地涂抹于发梢，无需冲洗。

医药编码 09432824

Caudalie 欧缇丽 葡萄籽活性爽肤水 (皇后水)

- 抚平皱纹，紧致毛孔。
- 有机薄荷叶以及薄荷精油，能够促进肌肤再生。
- 有定妆功效，显著提升肌肤亮泽。
- 不含防腐剂。



适合肤质 所有肌肤

产品规格 30ml / 100ml

使用方法 摇匀后使用。避免喷及眼部。在使用润肤霜前使用，
或于全日任何时候使用，以唤醒肌肤。

医药编码 016989067/05457075

Caudalie 欧缇丽 葡萄水保湿舒缓喷雾

- 天然有机葡萄萃取，轻轻一喷，唤醒肌肤活力，持久保湿。
- 能够滋润和调理皮肤，适合敏感皮肤使用，不含酒精，不含香精，不含矿物油与动物成分等。
- 超细喷雾，皮肤立即吸收不会干燥。

主要成分

- 有机葡萄水
- 100% 植物成分



适合肤质 所有肤质，包含敏感肌肤

产品规格 75 ml / 200ml

使用方法 闭上眼睛，来回均匀喷洒于面部，全天任何时候均可使用，或在洁面后当做爽肤水使用。

医药编码 09886301/06579478

Avène 雅漾 舒护活泉水

- 雅漾舒护活泉水属于“矿物质含量低的温泉水”(低矿物化)，主要特点是含有碳酸氢钙和镁：硅酸含量高，钠含量低，钙-镁比率 2 比 1(以每公升含有多少 mg 的矿物质表示)，以及多种微量元素。无添加的天然水质量，纯净无菌。
- 恢复肌肤健康状态。
- 有效舒缓、安抚肌肤敏感不适；湿润补水，保持肌肤水嫩状态。
- 提升肌肤防护功能。



适合肤质 适合所有肌肤，包括过敏、受刺激的肌肤。

产品规格 50ml / 150ml / 300ml

使用方法 距离脸部 10-15 公分位置，喷洒雅漾活泉水，停留 2-3 分钟，使用面纸拭去多余水分。可用于日常保养、日常呵护及晒后使用。

医药编码 00850141/04396609/08762086

Herbacin 贺本清护手霜

- 吸收迅速，不会感觉黏腻，肌肤倍感清爽。
- 保湿效果明显，保护并滋养手部肌肤。
- 粗糙和皲裂的肌肤可以再生，令双手光滑柔顺。



适合肤质 所有肌肤

产品规格 75ml

使用方法 清洁手部肌肤后，涂抹并轻轻按摩。

医药编码 10345036

M2 Beauté 睫毛精华

- 强固睫毛，加速睫毛生长。
- 高效配方，刺激睫毛根部，仅需六到八周即可获得浓密、蓬松的长睫毛。
- 使用简单，简单在睫毛根部画一笔即可。



使用方法 每日一次，最好在晚上清洁眼部区域后使用，像使用眼线笔一样即可。

注意事项 在眼部或眼睑受伤情况下，请不要使用。

产品规格 5ml

医药编码 08207172



Zwilling
双立人

店内也有适合您旅途使用或作为伴手礼的 Zwilling 双立人小件产品，如指甲剪等，欢迎选购。

Zwilling 双立人诞生于 1793 年，源自德国刀剑之城索林根 Solingen，是全球最受欢迎的刀具品牌之一。



不锈钢小镊子
可用于修剪死皮或眉毛等
产品编码 :2039035



不锈钢小剪刀
可用于修剪死皮或婴儿指甲等
产品编码 :2039087



不锈钢指甲刀
产品编码 :8011747



多功能工具刀
产品编码 :8017164



不锈钢指甲锉
产品编码 :11675089



去角质磨脚器
产品编码 :13166848

Paracetamol-ratiopharm® 125 mg Zäpfchen 婴儿止痛退烧栓

- 用于缓解和改善发烧以及中度至轻微疼痛等不适。
- 直接接触结膜组织皮肤、直接被人体吸收，所以见效很快，从而减轻宝宝发烧所带来的痛苦。
- 非抗生素类药，非激素类药，副作用小。

主要成分

- 对乙酰氨基酚



适合人群 6 个月到 2 岁的婴幼儿

使用方法 将退烧栓塞入宝宝的肛门内，30 分钟后就会开始退烧。发烧严重的宝宝可以过 12 小时后再塞一粒，塞进后无需取出。由于是直接接触结膜组织皮肤、直接被人体吸收，所以见效很快，从而减轻宝宝发烧所带来的痛苦。连续使用 3 天病情未好转，需及时就医。

建议用量

- 6-9 个月（体重 7-8 kg）儿童，每日最多 3 次，每次 1 剂，间隔 6 小时使用。
- 9-24 个月（体重 9-12 kg）儿童，每日最多 4 次，每次 1 剂，间隔 6 小时使用。

医药编码 3953580

产品规格 10 粒

Paracetamol-ratiopharm® 儿童退烧止痛栓剂 250mg

- 主要成分为扑热息痛。
- 退烧止痛药，适合 2-8 岁（13-25kg）儿童使用。
- 缓解轻度至中度剧烈疼痛，耐受性好。



使用方法 通常为单剂量为 10 至 15mg / kg 体重，最多为每日总剂量的 60mg / kg 体重。2 次用药间隔不应少于 6 小时，清洗身体后塞入肛门使用。该药只可连续使用 3 天，如果连续使用该药超过 3 天，或者症状没有减轻，请马上向专业医生寻求帮助。

产品说明 请遵医嘱，不良反应等请咨询医师。

医药编码 03953597

产品规格 10 粒

Nurofen Schmelztabletten 青少年布洛芬退烧止痛含片

- 适合 6 岁以上儿童、青少年与成人。
- 主要成分为 200mg 布洛芬，有散热镇痛功效。
- 迅速缓解轻度到中度头痛、牙痛、发烧、痛经等，柠檬口味含片适口性好。



- 建议用量**
- 6~9 岁儿童 (体重 20~28kg)，每次 1 片，如果需要，每 6~8 小时一次含片。不要在 24 小时内给您的孩子超过 3 个含片；
 - 10~12 岁儿童 (体重约 29~40 公斤)，每次 1 片含化，如果需要，间隔 4~6 小时再次服用。不要在 24 小时内给您的孩子超过 4 个含片；
 - 12 岁以上的青少年和成人，每次 1~2 片，两次服用需间隔 4~6 小时，24 小时内不要服用超过 6 片。

产品说明 请遵医嘱，不良反应等请咨询医师

产品规格 12 片 / 24 片

医药编码 03953597 / 11550548

PROSPAN Hustensaft 小绿叶特效止咳糖浆

- 舒缓咽喉肿胀、消炎、祛痰、缓解咳嗽痉挛等，有止咳特效。
- 常春藤叶提取物具有祛痰及缓解痉挛的功效。
- 用于感冒引起的呼吸道症状、支气管慢性炎症性疾病。

主要成分

- 常春藤叶 (Efeublättern) 干提取物



适合人群 婴幼儿，儿童以及成人

使用方法 口服

建议用量

- 6岁以下婴幼儿：一次 2.5ml，一天最多服用 5ml
- 6-12 周岁儿童：一次 5ml，一天最多 10ml
- 12 周岁以上儿童以及成人：一次 5ml，一天最多服用 15ml

产品说明 产品附赠带刻度的量杯

产品规格 100ml/200ml

医药编码 7500438 /08586005

Babix Inhalat 宝宝通鼻精油

- 适用于呼吸道引起的感冒、鼻塞，清肺止咳。
- 桉树油具有抗惊厥、祛痰作用；云杉油可祛痰、抗痉挛。
- Babix 滴鼻剂是通过纯天然有机桉树油和云杉精油挥发的原理，不滴在宝贝鼻腔，而是滴在衣服、枕头上，凝气安神，宝宝可以安睡整晚。

主要成分

- 桉树油
- 云杉油



适合人群 婴幼儿与儿童，成人

使用方法 12岁以上青少年，每日3-4次，滴7滴于热水中，吸入蒸汽；6-11岁儿童，每日3-4次，滴4滴于热水中，吸入蒸汽；2-5岁儿童，每次3-5次，滴4滴在衣领处；2岁以下婴幼儿，每日3-5次，滴1-3滴在环境中，不要靠近呼吸系统。

注意事项

- 本品不可作为药物使用。
- 支气管炎和哮喘患者禁用。
- 不要将本药物涂抹于宝宝的脸部，尤其是鼻子处。

产品规格 5ml/10ml/20ml

医药编码 04459652/04459669/04459675

ACC® Kindersaft 儿童止咳祛痰糖浆

- 有效缓解咳嗽，保护嗓子。
- 帮助祛除嗓子内无法咳出的痰。
- 不含酒精、乳糖、糖分或色素。
- 樱桃口味，适合 2 岁以上幼儿服用。

主要成分

每毫升含：

- 20mg 乙酰半胱氨酸



适合人群

2 岁以上的儿童

使用方法

使用内附量杯按量口服

- 推荐用量**
- 2 到 5 岁儿童：每天 2-3 次，每次 5ml
 - 6 到 14 岁儿童：每天 2 次，每次 10ml
 - 14 岁以上青少年以及成人：每天 3 次，每次 10ml

- 注意事项**
- 可直接服用，服用前无需晃动。
 - 开封后 18 天内服用，室温下保存。

产品规格 200 ml

医药编码 06964621

WELEDA Infludoron 维蕾德婴幼儿提高抵抗力颗粒

- 可以有效的缓解宝宝因为感冒产生的不适症状，不会对人体有副作用。
- 用于预防感冒，提高身体免疫力，增强体质。
- 用于缓解感冒产生的打喷嚏、流眼泪、流鼻涕等不适症状。



主要成分

每 10 克:

- 舟形乌头提取物 Dil. D1 0,01g
- 泻根提取物 Dil. D1 0,06g
- 桉叶提取物 0,05g
- 贯叶佩兰 Dil. D1 0,04g
- 铁磷 Dil. D6 0,1g
- 沙巴黎芦提取物 0,01g

适合人群 婴儿至成年人

使用方法 嘴里含服至溶化，2 天内没有好转的迹象，请及时就医。对于重感冒，服用 2 周没有康复，请停止服用。

建议用量

- 12 岁以上及成人：15 粒，1 到 2 小时服用 1 次
- 6 到 11 岁儿童：1 到 2 小时服用 1 次，每次 8 到 10 粒
- 1 到 5 岁儿童：一天 3 到 4 次，每次 5 到 10 粒
- 1 岁以下婴儿：一天 3 到 4 次，每次 3 到 5 粒

产品规格 10g

医药编码 9647424

Nurofen 幼儿退烧止痛糖浆

- 针对儿童发烧，有效缓解和降低疼痛。
- 草莓口味，符合孩子的口味。
- 无糖、色素、麸质、乳糖、酒精。
- 见效快，副作用小。

主要成分

- 布洛芬



适合人群 6个月及以上儿童，且体重大于7kg

使用方法 嘴里含服至溶化，2天内没有好转的迹象，请及时就医。对于重感冒，服用2周没有康复，请停止服用。

建议用量

- 7-9kg (6-11个月) 1.25ml/次，每天1-4次，间隔6小时
- 10-15kg (1-3岁) 2.5ml/次，每天1-3次，间隔6小时
- 16-19kg (4-5岁) 3.75ml/次，每天1-3次，间隔6小时
- 20-29kg (6-9岁) 5ml/次，每天1-3次，间隔6小时
- 30-40kg (10-12岁) 7.5ml/次，每天1-3次，间隔6小时

产品规格 100ml

医药编码 7776471

MUCOSOLVAN 沐舒坦儿童止咳化痰糖浆

- 儿童适用，用于对抗呼吸系统疾病引起的粘液，祛痰。
- 用于去除支气管和肺部急性与慢性疾病引起的粘液。

主要成分

盐酸氨溴索



- 使用方法**
- 2岁以下儿童，每日两次，每次 1.25ml
 - 2-5岁儿童，每日三次，每次 1.25ml
 - 6-12岁儿童，每日二到三次，每次 2.5ml
 - 12岁以上儿童与成人，前 1-3 日，每日三次，每次 5ml，之后每日两次，每次 5ml

产品说明 请遵医嘱，不良反应等请咨询医师

产品规格 100ml/250ml

医药编码 02807988/02808002

Klosterfrau 缓解急性喉咙痛柠檬口味含片

- 无糖。
- 适用于治疗咽部黏膜炎症引起的喉咙痛、肿胀等典型症状。

成分与含量

每片含 3 毫克盐酸苯达胺



适合人群 6 岁以上儿童与成年人

使用方法 服用 3 天后没有改善请停止服用，并前往医院。

产品说明 含有左旋酒精、薄荷油、异麦芽酮糖醇，详情请咨询医生。

产品规格 20 片

医药编码 11160178

Gingium®120mg (银杏叶提取)脑活素

- 针对健忘、注意力不集中的人群。
- 促进大脑的血液流动。
- 强化大脑中的神经细胞。
- 有效提高注意力及思维能力。
- 作用成分为纯植物（银杏叶）高质量提取物，天然作用。

成分及含量

每片含：

- 120mg 银杏叶干提取物



适合人群 18岁以上成人

使用方法 口服，随足量水冲服

推荐用量 早晚各1次，每次1/2片

产品规格 30片 / 60片 / 120片

医药编码 01635901/01635918/01635924

MEDA Pharma Zymafluor 维生素 D500 营养片

- 补充维生素 D，促进钙在宝宝体内的吸收。
- 能够有效预防婴幼儿蛀牙和佝偻病。

主要成分

每片含：

- 0.01mg 胆钙化醇（维生素 D3）
- 0.55mg 氟化钠



适合人群 初生儿到两岁以内幼儿

使用方法 入口即化，可直接放在宝宝嘴里，也可以用调羹放少量水喂食。

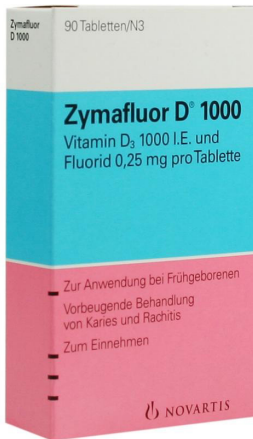
推荐用量 每天 1 粒

产品规格 90 粒

医药编码 03665071

MEDA Pharma 维生素 D 1000 营养片

- 含有维生素 D，预防早产儿佝偻病与蛀牙。
- 胆钙化醇（维生素 D 的一种）含量为 0.025mg。



使用方法 早产儿，每日一次，每次一粒，可在喂奶时给予。用药时间长短由医生决定，如果仅用于补充氟和维生素 D，本品最多可服用至两周岁。

产品说明 请遵医嘱，不良反应等请咨询医师

产品规格 90 粒

医药编码 03665094

Weleda 维拉德金盏花婴儿霜

- 有效保护婴儿尿布区敏感肌肤。
- 有效防止疼痛，护理红肿肌肤。
- 有机栽培的珍贵杏仁油与芝麻油，可以温和滋养皮肤，促进皮肤再生。
- 有机金盏花和洋甘菊精华萃取，对皮肤有镇静和舒缓作用。



特别说明 萃取自经过认证的有机植物

使用方法 清洁婴儿尿布区后，涂抹并轻轻按摩。

建议用量

- 6-9个月（体重7-8 kg）儿童，每日最多3次，每次1剂，间隔6小时使用。
- 9-24个月（体重9-12 kg）儿童，每日最多4次，每次1剂，间隔6小时使用。

产品规格 75ml

医药编码 10004074

免责声明

产品目录中提供的产品信息仅供顾客参考。所提供的信息为一般性信息，并非约束性的建议。故而（产品目录中的内容）无法代替医生的诊断或者专业的营养咨询。Metropolitan Pharmacy 保留对于可能出现的信息偏差以及错误的最终解释权。任何分销商因仅参考该手册的信息导致的任何损失或者损害，Metropolitan Pharmacy 不承担任何责任。并非所有手册中的产品在 Metropolitan Pharmacy 各分店均有销售。

出版信息

Apotheke am internationalen Flughafen München
Inhaber: Apotheker Walter Maria Verfürth e.K.
München Airport Center Ebene 03
85356 München Flughafen
Tel. +49 (0)89 / 978 802 200
Fax +49 (0)89 / 978 802 206
E-Mail: MUC@metropolitan-pharmacy.com

Aufsichtsbehörde:
Regierung von Oberbayern
Maximilianstr. 39
80538 München
E-mail: poststelle@reg-ob.bayern.de
Kammer:
Bayerische Landesapothekerkammer
Maria Theresiastr. 28
81675 München
Internet: www.blak.de
Berufsbezeichnung:
Apotheker, Approbation in Deutschland
Berufsordnung für Apotheker Deutschland
Handelsregister:
Amtsgericht München, HRA 68267
Umsatzsteuer ID Nr.: (VAT) DE 174157361

* 内有
优惠券



商店地址

Metropolitan Pharmacy 慕尼黑机场分店

Metropolitan Pharmacy am internationalen Flughafen München
T1 航站楼 (近 DB 服务中心, Marc O'Polo 斜对面)
T2 航站楼 (安检区外, 到达处, Käfer 旁边)
T2 航站楼 (安检区内 G30 对面)
T2 航站楼 (安检区内 H30 对面)

营业时间

周一到周日: 06:30 — 21:00 (T1, T2 的 G30 对面)
周一到周日: 07:30 — 21:00 (T2 到达区, 与 H30 对面)

Metropolitan Pharmacy 法兰克福机场分店

Metropolitan Pharmacy am internationalen Flughafen Frankfurt
T1/B 航站楼 (Boulevard 购物中心附近)
T1 航站楼 (非申根登机口 Z 附近)
T2 航站楼 (Plaza 购物中心内)
机场火车站 (THE SQUIRE/Fernbahnhof)

营业时间:

周一到周日: 06:30 — 21:00 (T1/B)
周一到周日: 07:00 — 21:00 (T1 登机口 Z 附近)
周一到周日: 07:00 — 21:00 (T2 及机场火车站分店)

Metropolitan Pharmacy 柏林机场分店

Metropolitan Pharmacy am internationalen Flughafen Berlin
T/A 航站楼 (Boulevard Tegel 附近)

营业时间:

周一到周日: 07:00 — 21:00 (T/A)

Metropolitan Pharmacy 汉堡机场分店

Metropolitan Pharmacy am internationalen Flughafen Hamburg
位于 221 广场 (Plaza 221)

营业时间:

周一到周五: 07:00 — 21:00
周末及节假日: 08:00 — 21:00

Metropolitan Pharmacy 杜塞尔多夫机场分店

Metropolitan Pharmacy am internationalen Flughafen Düsseldorf
Airport Arkaden (安检区内, 登机口 C 附近)

营业时间:

周一到周日: 06:30 — 21:00 (T1/B)

www.metropolitan-pharmacy.com